



NATIONALPARKWELTEN MITTERSILL  
PRESSEMAPPE

# NATIONALPARKWELTEN MITTERSILL

## ScienceVision produziert Film-Highlights für einzigartige alpine Erlebniswelt rund um den Großglockner.

Das neue Nationalparkzentrum Hohe Tauern in Mittersill bringt ab 28. Juli 2007 die einzigartige alpine Erlebniswelt rund um den höchsten Gipfel Österreichs unter ein Dach.

Als Teil des ScienceCenter Netzwerks unter dem Vorsitz von Initiatorin Margit Fischer, dem namhaften Institutionen wie das Technische Museum Wien und das Ars Electronica Center Linz angehören, entstand unter der Planung des Hauses der Natur Salzburg ein innovatives Nationalparkhaus, das einzigartig in Europa ist.

Die für Universum-Dokumentationen renommierte und international vielfach ausgezeichnete Produktionsfirma ScienceVision produzierte unter der Regie von Michael Schlamberger alle audiovisuellen Highlights der Ausstellung.

Michael Schlamberger zählt zu jenen österreichischen Naturfilm-Regisseuren, die in den vergangenen Jahren auf internationalen Festivals die meiste Aufmerksamkeit erregten. Schlambergers definitive Alpen-Trilogie "Im Reich des Steinadlers" sorgte ebenso wie die opulente Sahara-Spurenuche "Das versunkene Paradies" weltweit für Furore.

Vom Bergfilmfestival in Graz bis zum US International Festival in Los Angeles, zwischen Lodz in Polen und dem Wildlife Film Festival in Missoula (US-Bundesstaat Montana) häuften sich im Verlauf der letzten Jahre die Auszeichnungen.



# NATIONALPARKWELTEN MITTERSILL

## ■ Dreharbeiten unter extremen Bedingungen

Das Publikum zu immer neuen Seh- und Sinneserfahrungen zu führen und zu einer spannenden, abenteuerlichen und unterhaltsamen Auseinandersetzung mit Wissenschaft und Umwelt zu bringen, war die Herausforderung in den Nationalparkwelten.

Das bot dem ScienceVision Team reichlich Gelegenheit ihre Stärken auszuspielen:

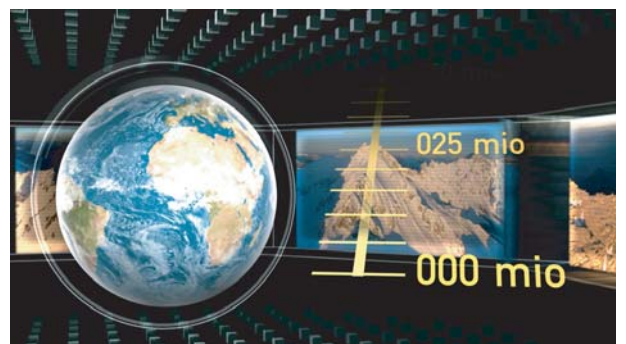
Herausragende, einzigartige Filmaufnahmen unter extremen Zeitdruck und unter ständig wechselnden Wetterbedingungen im Hochgebirge zu realisieren.

"Wir verbrachten tagelang bis zu 10 Stunden fast ununterbrochen in der Luft, um die Aufnahmen für das Adlerflugpanorama mit einem speziellen Kamerasystem zu bekommen. Das bedeutet volle Konzentration für die Filmcrew und den Piloten, wenn der Helikopter ganz langsam und nur wenige Meter über Gletscherbrüche fliegen muss." erinnert sich die Produktionsleiterin Rita Schlamberger. Und weiter, "ebenso extrem waren die Dreharbeiten für den Wasserfall- und Lawinendom, denn in nur einer Saison mussten spektakuläre Unterwasser-aufnahmen oder Lawinenabgänge gedreht werden, um dem Besucher das Gefühl zu vermitteln sich mitten in den Naturgewalten zu befinden."



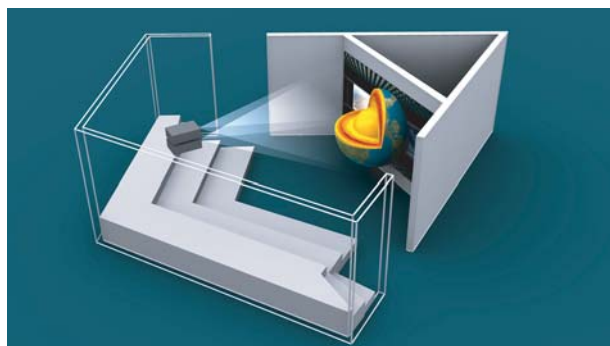
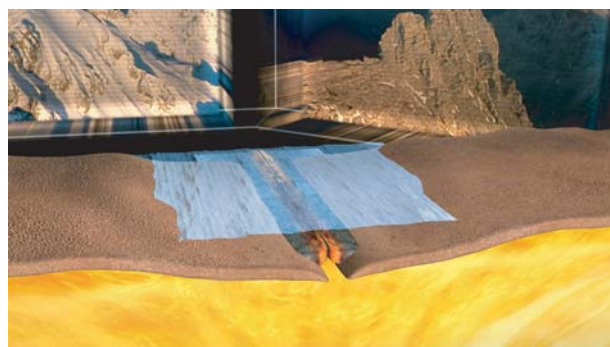
## ■ High Definition in der dritten Dimension

Neuartig und wohl weltweit einzigartig ist das "High Definition 3D/4D Tauernkino" in dem erstmals die Entstehung der Alpen und des Tauernfensters in hoch auflösenden stereoskopischen Bildern im Superzeitraffer gezeigt werden - 250 Millionen Jahre Erdgeschichte in 15 Minuten. Aufwändige Animationssequenzen und reale 3D Flugaufnahmen vermitteln dem Zuseher effektiv erlebbar die dramatischen Prozesse der Entstehung dieses berühmten Gebirges.



# NATIONALPARKWELTEN MITTERSILL

Seit 4 Jahren entwickeln und optimieren Mario Kaufmann und Andreas Meschuh die HD3D Technologie. "Hollywood fängt jetzt erst an sich mit dieser neuen Technik auseinanderzusetzen, die wir hier anwenden", freut sich der Animationspezialist Mario Kaufmann. Und weiter, "38 Hochleistungsrechner und 15.000 Rechenstunden haben wir benötigt, um die stereoskopischen Spezialeffekte auf die Leinwand zu bringen. Die Bilder müssen nicht nur einzeln perfekt aussehen, es muss auch die dritte Dimension funktionieren." Anspruchsvoll auch die inhaltliche Gestaltung: "Um beispielsweise die Entstehung des Tauernfensters auch wissenschaftlich korrekt umzusetzen, haben wir 52 verschiedene Entwürfe gemacht, die wir intensiv mit den wissenschaftlichen Beratern vom "Haus der Natur" in Salzburg diskutiert haben".



## ■ Die 4. Dimension - Soundtrack zu Anfassen

Um die unbändigen Kräfte im Erdinneren auch spürbar zu machen wurden im "High Definition 3D Tauernkino" zusätzlich zum Surround Sound spezielle Vibrations- und Rüttel effekte installiert.

"Wir wollten, dass die Zuseher nicht nur räumlich sehen und hören, sie sollen die ungeheuren Kräfte, die hier am Werk sind, auch fühlen", berichtet Komponist Kurt Adametz. Doch wie fühlt sich ein Crash von Kontinenten in Superzeitlupe akustisch an? Diesmal musste Adametz, der schon bei vielen erfolgreichen Produktionen mit Regisseur Schlamberger zusammenarbeitete, besonders tief in die akustische Trickkiste greifen.

"Durch die Kombination von emotionsgeladener Musik, Studioeffekten und digitalem Sounddesign wurde ein "Soundtrack zum Anfassen" geschaffen, der nun 3D zu 4D macht", freut sich der Komponist.



# DIE HIGHLIGHTS

## ■ Das Adlerflug-Panorama

Im zentralen Luftraum der ersten Station ragen 3 m hohe Großreliefs des Großglockners und des Großvenedigers in die Höhe. Darüber segelt hoch ein Adler. Vor den Gipfeln befinden sich 5 Großbildmonitore, die den einzelnen Landschaftssektoren der Hohen Tauern zugeordnet sind.

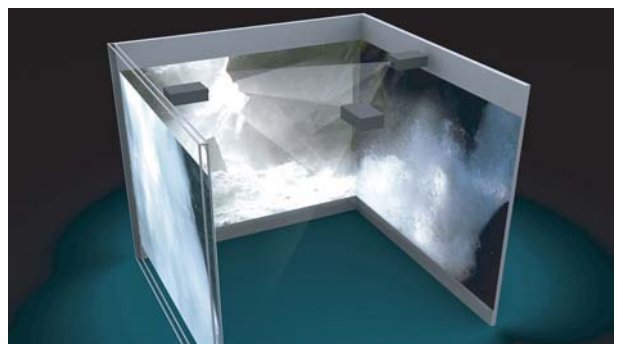
Per Knopfdruck können die schönsten Highlights angewählt werden, die man dann aus der Adlerperspektive in atemberaubenden High Definition Flugaufnahmen erleben kann.



## ■ Wasserfall-Lawinendom

In einer 5 m hohen Kinobox bilden drei Wandseiten eine 270°-Projektionsfläche. Die Zuschauer befinden sich inmitten des Filmgeschehens. Auf der Dreiseiten-Projektionsfläche spiegelt anfangs das ruhige Wasser eines Bergsees. Daraus baut sich ein Fließen auf, das zum Bergbach und schließlich zum tosenden Wasserfall anschwillt. Die fallenden Wasser, die einen umgeben, wandeln sich in Schneetreiben, dann in eine weite Schneelandschaft. Aus dieser löst sich eine Lawine und donnert talwärts, bis man inmitten der staubenden Schneemassen steht.

Ein einzigartiges Erlebnis der Naturgewalten des Hochgebirges, verstärkt durch mächtigen Surround-Sound.



# DIE HIGHLIGHTS

## ■ Murmeltier & Co

In dem rund 50 Personen fassenden "Murmeltierkino" werden herausragende Filmszenen aus dem Leben der typischen Tiere des Nationalparks präsentiert.

Man beobachtet z. B. eine Murmeltierfamilie im und um den Bau, Adler und Schneehase im Sommer und Winter, die Kletterkönige Steinbock, Gämse und Mauerläufer in der Vertikalen, Gänse- und Bartgeier und andere Hochgebirgstiere in außergewöhnlichen Aufnahmen.

Der rund 17 Minuten lange Film läuft in Non-Stop-Schleifen.

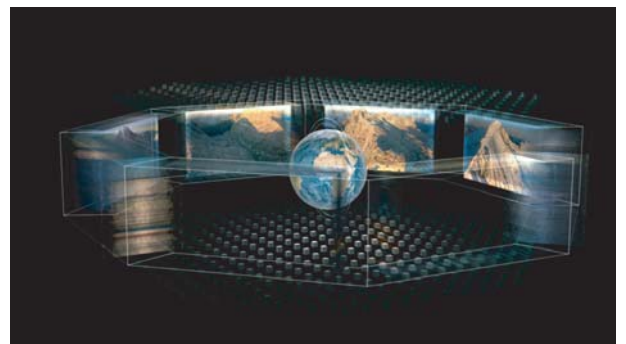
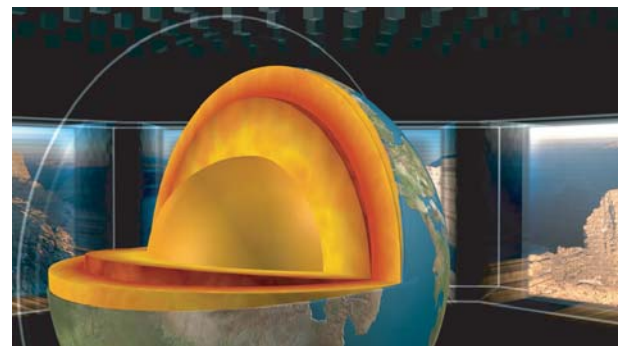


## ■ Tauernfenster & Alpenentstehung

**Neuartiges High Definition 3D Erlebniskino -  
250 Millionen Jahre Erdgeschichte in 15 Minuten**

Ein Crash der Kontinente in Superzeitlupe - die Afrikanische Platte beginnt nach Norden zu driften, die Erdkruste wird hochgehoben, ineinander geschoben und in Falten gelegt. In dieser Knautschzone entstanden die Alpen.

Wie sich diese dramatischen Vorgänge abgespielt haben, ist aufgrund der unfassbaren Dimensionen kaum vorstellbar. Aufwändige Animationen in atemberaubenden stereoskopischen Bildern lassen den Zuseher die Entstehung des berühmtesten Gebirges der Welt im Zeitraffer miterleben.



# DIE HIGHLIGHTS

## ■ Bergblumenorgel

Die Multivisionsshow mit Duft- und Klangimpressionen entführt die Zuseher in die Farbenpracht der alpinen Pflanzenwelt der Hohen Tauern.

In einer großen Leuchtwand, die eindrucksvoll die Farbe wechseln kann, sind große Flat-Screens eingebaut. Am davor positionierten Keyboard - der "Blumenorgel" - kann man Farben und Jahreszeiten-Programme anwählen, die auf den Screens prächtige Blumenbilder erscheinen lassen und gleichzeitig die Wand effektiv in Komplementärfarben leuchten lassen.

Der ganze Blumenorgelbereich wird dadurch in ein Farbenspiel getaucht. Düfte unterstützen die Wirkung.

Kontakt für weitere Informationen:  
Anita Pfeffinger [anita@sciencevision.at](mailto:anita@sciencevision.at)

[www.sciencevision.at](http://www.sciencevision.at)  
[www.nationalparkzentrum.at](http://www.nationalparkzentrum.at)  
[www.hohetauern.at](http://www.hohetauern.at)  
[www.mittersill-tourismus.at](http://www.mittersill-tourismus.at)  
[www.science-center-net.at](http://www.science-center-net.at)



## ■ Nationalparkwelten Mittersill

**Eröffnung:**  
28. Juli 2007 von Bundespräsident Dr. Heinz Fischer

Die Nationalparkwelten haben ganzjährig geöffnet.



# PRODUKTIONSTEAM

**KONZEPT**  
Norbert Winding

**REGIE & KAMERA**  
Michael Schlamberger

**3D KAMERA**  
Andreas Meschuh

**AERIAL CAMERA**  
Irmin Kerck

**PILOT**  
Jörg Schnell

**HD3D Animation**  
Mario Kaufmann  
Ulrich Kilian  
Tim Elschner

**SCHNITT**  
Andrew Naylor  
Lukas Kogler

**COMPOSITINGS**  
Manuel Steinwender

**MUSIK & SOUNDDESIGN**  
Kurt Adametz

**TONMISCHUNG**  
Peter Moritz

**WISSENSCHAFTLICHE BERATUNG**  
Haus der Natur  
Hubert Fink

**PRODUKTIONSKOORDINATION**  
Anita Pfeffinger

**PRODUKTION**  
Rita Schlamberger





Strassengelstrasse 1  
8111 Judendorf Strassengel  
Austria  
Tel. ++43 (0) 3124 / 54 3 66  
Fax ++43 (0) 3124 / 54 3 66 - 10  
nature.film@sciencevision.at  
www.sciencevision.at



© 2007 all rights reserved.

Copyright Fotos: ScienceVision